

Föreningen anordnar utställningar, kulturevenemang, kurser och vidareutbildningar i konstens tecken.

Verksamheten finansieras med olika fondmedel. Vi söker pengar för olika utbildningar och projekt. Dessutom har vi våra medlemsavgifter.

Är du intresserad av vår verksamhet? Tag kontakt med någon av oss i styrelsen eller besök vår hemsida <http://www.srf.nu/skkf>

SKKF STYRELSE

Ordförande

Margareta Söderlund
0221-320 02, 070-658 29 24
segelsberga@swipnet.se

Kassör

Renée Kihlberg
073-924 95 01
nimasi@comhem.se

Sekreterare

Annelie Larsson
070-250 83 00
annelie.serej@telia.com

Vice ordförande

Cecilia Ramstedt
070-442 60 18
ormsdotter@hotmail.com

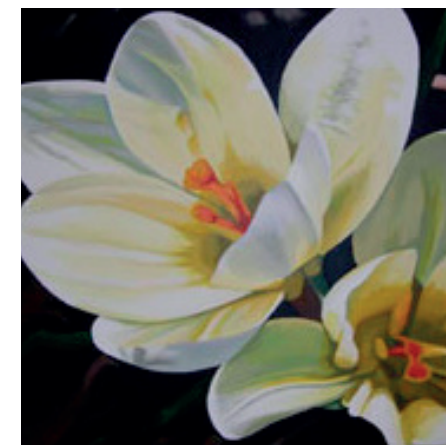
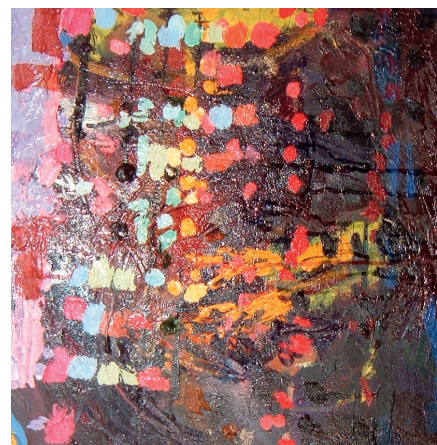
Vice sekreterare

Sven-Erik Pihlström
070-695 42 78
svenerik.pihlstrom@fristaden.se



KONST

ATT SE OCH BERÖRA



SKKF

Synskadade Konstnärers och Konsthantverkares Förening.

Vi är en rikstäckande förening för synskadade konstnärer och konsthantverkare.

Föreningens syfte är att tillvarata och bevaka medlemmarnas intresse samt stimulera till fortsatt konstnärlig verksamhet.

SKKF arbetar för att förbättra medlemmarnas möjligheter att delta i den konstnärliga världen på lika villkor som seende.



FÖRENINGEN

SKKF bildades 1971.

Alla synskadade konstnärer och konsthantverkare bosatta i Sverige är välkomna att söka medlemskap. Det egna skapandet som synskadad bedöms och godkänns av utomstående konstkunnig som rekommenderar medlemskap.

Våra medlemmar arbetar i en mängd olika material och tekniker. Här finns keramik, textil, trä, måleri och arbeten i olika typer av metall. Föreningen har i dagsläget ca 30 medlemmar och vi hoppas bli fler!

HISTORIK

Under årens lopp har vi haft samlingsutställningar i samarbete med konsthallar och museer runtom i Sverige. Vi har även ställt ut och besökt länder som Finland, Norge, Danmark, Tyskland, Tjeckien samt Vietnam.

SKKF har också inlett ett nordiskt samarbete vilket resulterat i den första Nordiska utställningen av enbart synskadade konstnärer. Vi hoppas det samarbetet leder till fler gemensamma aktiviteter!